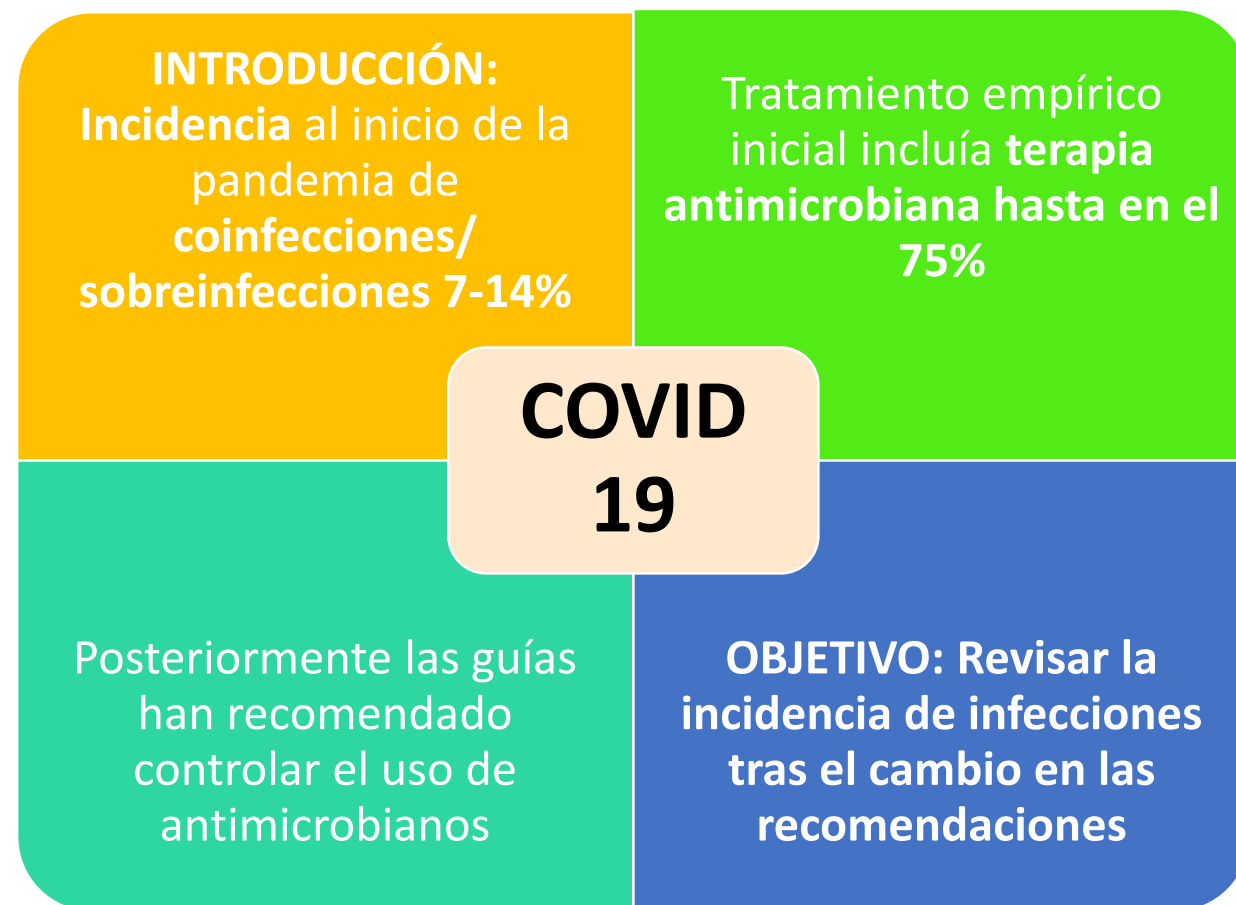


COINFECCIONES Y SOBREENFECCIONES EN PACIENTES INGRESADOS POR COVID19

Ruth Caballero Asensio ¹, Carmen Vicente Langarita ¹, Laura Vela Valle ¹, Jose Miguel García Bruñén ¹, Gonzalo Acebes Repiso ¹, Saray Mormeneo Bayo ² (¹Servicio de Medicina Interna Hospital Universitario Miguel Servet, ²Servicio de Microbiología Hospital Universitario Miguel Servet).



MATERIAL Y MÉTODOS

- Estudio retrospectivo observacional
- Octubre 2020
- Todos los pacientes con prueba diagnóstica positiva y que precisen ingreso en HUMS
- Excluidos menores 18 años, y embarazadas que ingresen para parto
- Datos obtenidos de Historia Clínica Electrónica
- Estudio aprobado por el CEICA

RESULTADOS

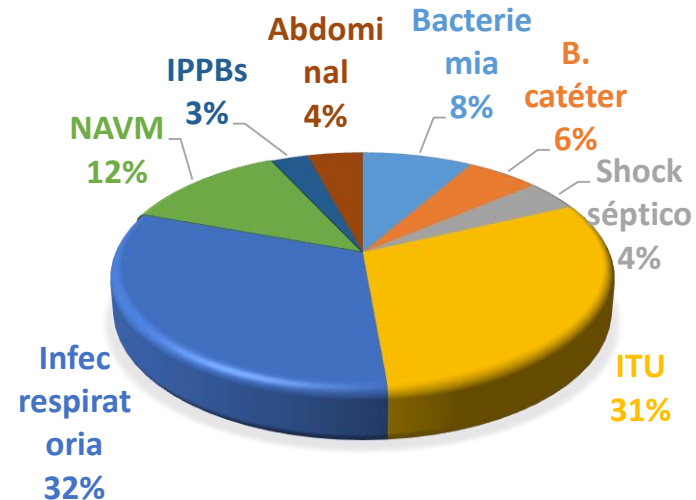
- 213 pacientes → 134 seleccionados
- Varones 54%
- Edad media 61 años
- Mortalidad global 22% (en UCI sube al 64%)
- COVID nosocomial en 13 pacientes



- Sospecha coinfección: 23 casos
- Sospecha sobreinfección: 29 casos
- En total 69 procesos infecciosos en 49 pacientes

HEMOCULTIVOS (23% de positividad)	<ul style="list-style-type: none"> • 39 muestras • S.Epidermidis, E.faecalis, E.coli, S.capitis, S.coagulasa neg
UROCULTIVO (25% de positividad)	<ul style="list-style-type: none"> • 44 muestras • E.faecalis, Kl.pneumoniae, E.coli, Ps. Aeruginosa, P. mirabilis, E.faecium, M.morganii
ESPUTO (10% de positividad)	<ul style="list-style-type: none"> • 10 muestras • Serratia marcenses
BAL/BAS (83% de positividad)	<ul style="list-style-type: none"> • 12 muestras. RESISTENCIAS: E.coli BLEE (1) y Ps.aeruginosa MDR (2) • Ps.aeruginosa, P.mirabilis, Kl. Pneumoniae, Serratia, S.maltophilia, Burkolderia gladioli, E.coli, E.cloacae, Achromobacter xyloclisans, S.sureus
ANTIGENOS EN ORINA (12% de positividad)	<ul style="list-style-type: none"> • 17 muestras. S.pneumoniae (Legionella 0)
VIRUS RESPIRATORIOS (0% de positividad)	<ul style="list-style-type: none"> • 2 muestras. Se buscó CMV además de gripe, VRS.
GALACTOMANANO (0% de positividad)	<ul style="list-style-type: none"> • 3 muestras
COPROCULTIVO (15% de positividad)	<ul style="list-style-type: none"> • 13 muestras. Clostridium difficile
FROTIS EPIDEMIOLOGICOS (42% de positividad)	<ul style="list-style-type: none"> • 14 muestras • Ps.aeruginosa (también XDR), S.maltophilia, Citrobacter sedlaki BLEE

TIPOS DE INFECCIÓN

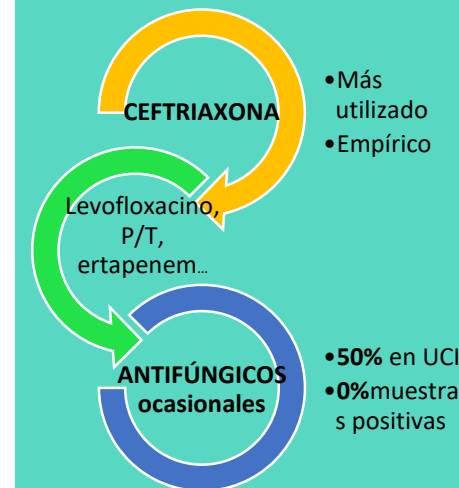


Tratamiento ATB 55% (73 pacientes)

>2 ATB sólo en UCI

Duración >7 días 22%

Tto dirigido (cultivo +) 15%



CONCLUSIONES

Incidencia de
coinfecciones y
sobreinfecciones
14%

35 infecciones
confirmadas
microbiológicamente en
20 pacientes

Deberíamos
tener en cuenta:

- Grado de sospecha
- Dificultad para la recogida de muestras en planta no UCI

Tratamiento
antibiótico
>50% pacientes

30% reciben tratamiento
antibiótico sin recoger
ningún tipo de muestra
microbiológica